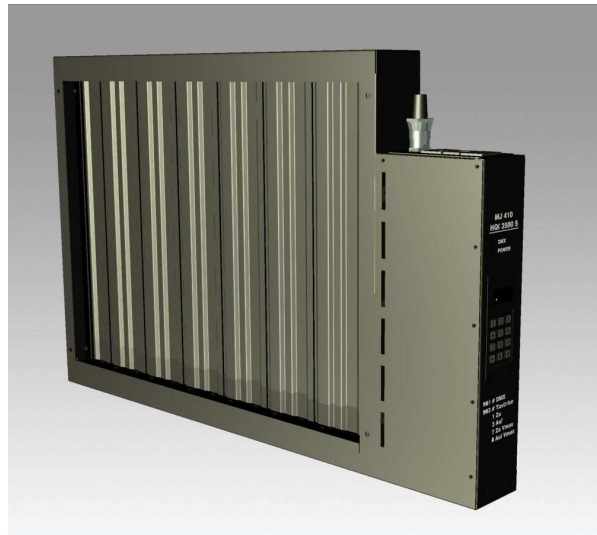


Motorische Jalousie Typ MJ-310/320/330/410



Die Motorische Jalousie MJ-310 dient zur mechanischen Lichtschwächung von Entladungslampen. Sie zeichnet sich durch einfache Menüführung und geräuscharme gleichmäßige Lamellenbewegung aus. Auf Grund ihrer Robustheit sind unsere Jalousien für alle Leistungsstärken bis 12kW geeignet. Durch variable Formen und Größen, eignen sie sich nicht nur für Entladungsleuchten und Scheinwerfer aus eigenem Hause.

Technische Grundausrüstung:

– Gehäuse:	– Stahlblechgehäuse mit hochhitzebeständigem Lack (schwarz matt) – Adapter und verschiedene Größen lieferbar
– Steuerungsmerkmal:	– MJ 310 – DMX 512 – 10bit Auflösung (16bit Auflösung auf Anfrage MJ 410) – LED Anzeige (abschaltbar) – Tastatur zu Direkteingabe von Befehlen – Motor Abschaltautomatik – 2 m Anschlusskabel H0 7 / RN-F 3 G 1mm ² mit Schuko-stecker – 2 Anschlüsse DMX 512 5polig XLR
– Optional:	– MJ 320: – Zusatzanschluss für Dimmerversatz 230V – MJ 330: – Anschluss DMX512-24V durch 4polig XLR – MJ 410: – 8/16bit Auflösung – 230V Netzanschluss – 24V 1A DMX Bereitstellung für Farbwechsler – 3 Dimmkurven einstellbar – Schließzeit veränderbar – MJ 430: – Anschluss DMX512-24V durch 4polig XLR
▪ Maße:	– Gewicht*: 9,5kg – Länge*: 750mm – Breite*: 80mm – Höhe*: 530mm

*bezug auf Bild oben